



Rademacher IP-Kamera

Anmeldung und W-LAN Konfiguration

In der folgenden Anleitung zeigen wir Ihnen Schritt für Schritt, wie Sie Ihre Rademacher IP-Kamera am HomePilot anmelden. Dabei muss zuerst die Verbindung von der Kamera zu Router hergestellt werden. Entweder wird dabei eine LAN Verbindung hergestellt, oder Sie nutzen die WPS Funktion, falls Ihr Router diese Funktion unterstützt.

Voraussetzung:

- Der HomePilot muss betriebsbereit sein und sich im lokalen Netz aufrufen lassen
- Die Kamera muss mit dem Router verbunden sein und sich im gleichen Netzwerk befinden wie der HomePilot
- Bei dem Router muss die DHCP Funktion eingeschaltet sein, da die Kamera werkseitig auch mit DHCP arbeitet
- Kommunikation von LAN zu W-LAN Geräten muss möglich sein (einige Router verhindern diese Kommunikation)

Inhalt

1.	Verbindung der Kamera zum Router herstellen	2
1.1.	Verbindung per WPS-Funktion:	2
1.2.	Verbindung per LAN-Kabel:	3
2.	Anmeldung der IP-Kamera am HomePilot	4
3.	Umstellung von LAN auf W-LAN (falls WPS genutzt wurde entfällt dieser Punkt)	6
3.1.	Kamera-Konfiguration öffnen	6
3.2.	Login der Kamera Konfiguration	7
3.3.	W-LAN Konfiguration	8

1. Verbindung der Kamera zum Router herstellen

Um die Verbindung zwischen Rademacher IP-Kamera und ihrem Router herzustellen, stehen zwei Möglichkeiten zur Verfügung.

Verbindung per WPS Funktion oder Verbindung per LAN-Kabel.

1.1. *Verbindung per WPS-Funktion:*

Wenn die Kamera später per W-LAN betrieben wird und ihr Router über eine WPS-Funktion verfügt, ist die Verbindung über die WPS-Funktion der einfachste Weg. Dazu gehen sie wie folgendermaßen vor:

Stecken Sie das Netzteilkabel in den (POWER)- Eingang der IP Kamera und danach das Netzteil in eine 230 V / 50 Hz Netzsteckdose. Nach dem Einschalten der Stromversorgung leuchtet die Kontrollleuchte im Inneren des Gerätes blau.

Aktivieren Sie die WPS-Funktion ihres Routers. Die Aktivierung kann in unterschiedlichen Weisen erfolgen, einige Routermodelle verfügen über eine WPS-Taste, andere aktivieren diese Funktion per Software. Beachten Sie dazu die Bedienungsanleitung ihres Routers.

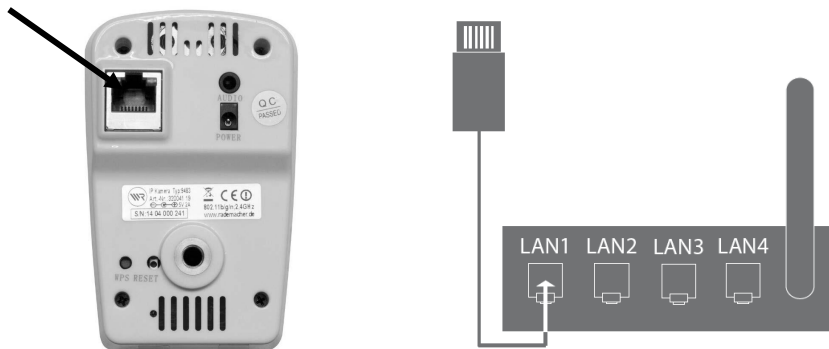
Drücken Sie anschließend kurz die WPS-Taste auf der Rückseite der IP Kamera mit einem dünnen Gegenstand.

Die Kamera wird automatisch mit dem Router verbunden, eine Eingabe von W-LAN Schlüssel und Wahl des Netzwerks ist nicht notwendig.

Fahren Sie mit Punkt 2 fort.



1.2. *Verbindung per LAN-Kabel:*



Stecken Sie erst das beiliegende LAN-Kabel in den LAN-Anschluss der IP Kamera und verbinden Sie es mit einem freien LAN-Anschluss ihres Routers.

Stecken Sie anschließend das Netzteilkabel in den (POWER)- Eingang der IP Kamera und danach das Netzteil in eine 230 V / 50 Hz Netzsteckdose. Nach dem Einschalten der Stromversorgung leuchtet die Kontrollleuchte im Inneren des Gerätes blau.

2. Anmeldung der IP-Kamera am HomePilot

Öffnen Sie die Oberfläche des HomePilot und klicken Sie unten links auf den Button Konfiguration und anschließend auf Geräte anmelden.

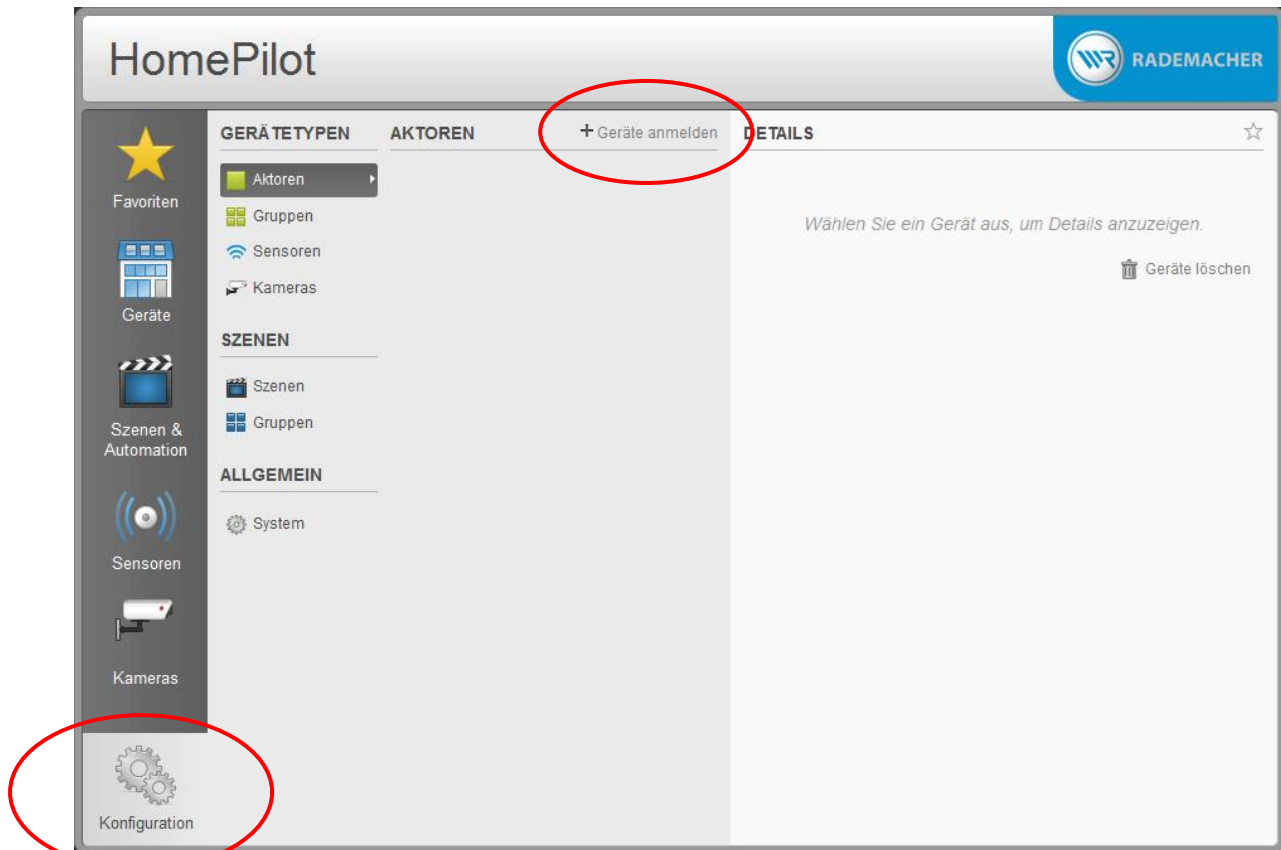


Abbildung 1: Geräte anmelden

Der HomePilot sucht automatisch nach neuen Rademacher IP-Kameras und wird diese anzeigen.

Bitte beachten Sie, dass Kameras, die schon einmal angemeldet waren und dann wieder manuell abgemeldet wurden, nicht mehr als neues Gerät erkennen. In dem Fall muss der HomePilot einmal neu gestartet werden.

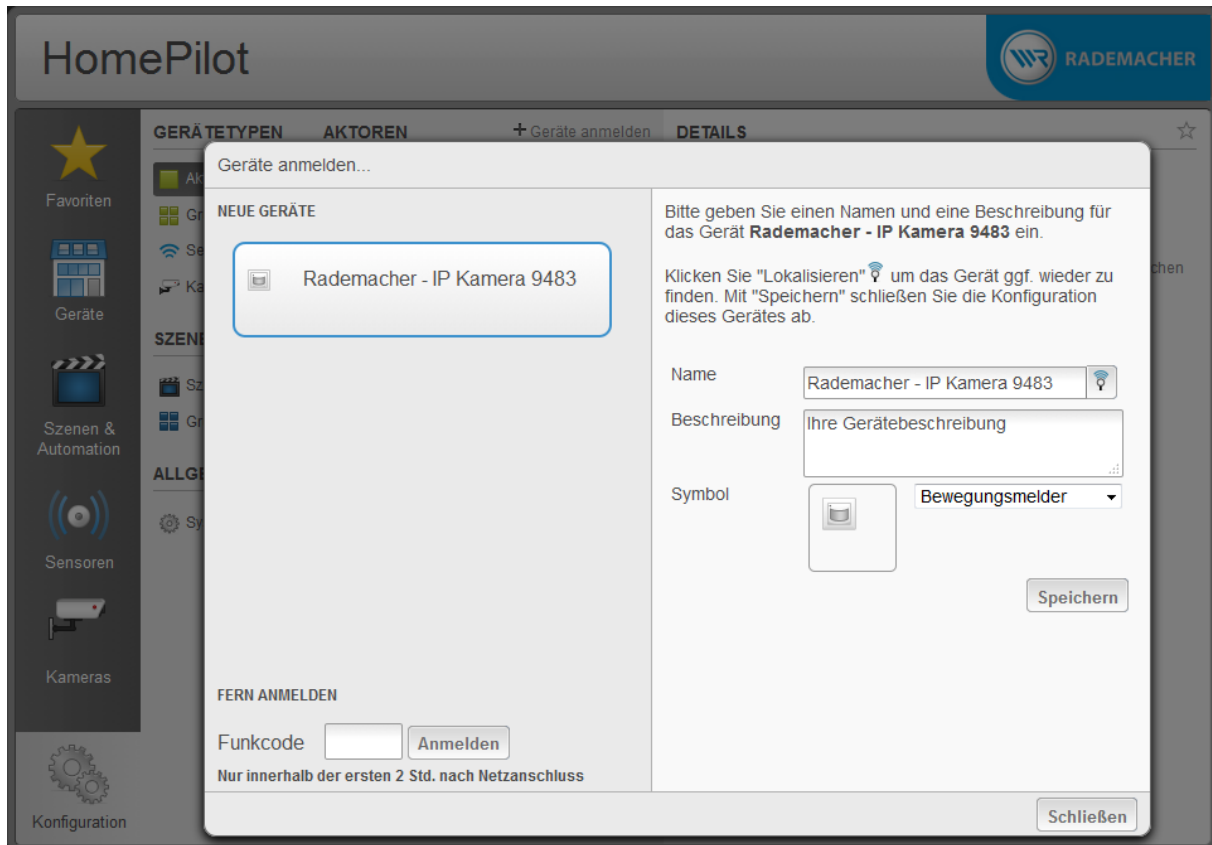


Abbildung 2: neue Geräte speichern

Die Kamera enthält einen Bewegungsmelder, dementsprechend wird das Symbol für Bewegungserkennung angezeigt.

Klicken Sie das Gerät an und vergeben Sie individuell Namen und Bezeichnung.

Nach abschließender Speicherung, ist die Kamera unter dem Kamera-Button links zu finden und kann direkt genutzt werden.

Zudem ist die Kamera auch unter Sensoren zu finden, an der Stelle wird über Bewegungserkennung informiert.

3. Umstellung von LAN auf W-LAN (falls WPS genutzt wurde entfällt dieser Punkt)

Um die Kamera von LAN auf W-LAN umzustellen, muss der Konfigurationsmodus der Kamera aufgerufen werden.

3.1. Kamera-Konfiguration öffnen

Um die Kamera Konfiguration zu öffnen, muss die Schaltfläche „Detailanzeige öffnen“ gewählt werden, welche im Konfigurationsbereich der HomePilot-Oberfläche zu finden ist. Bitte beachten Sie, dass die Schaltfläche ausschließlich angezeigt wird, wenn sich der Nutzer im lokalen Netzwerk befindet.

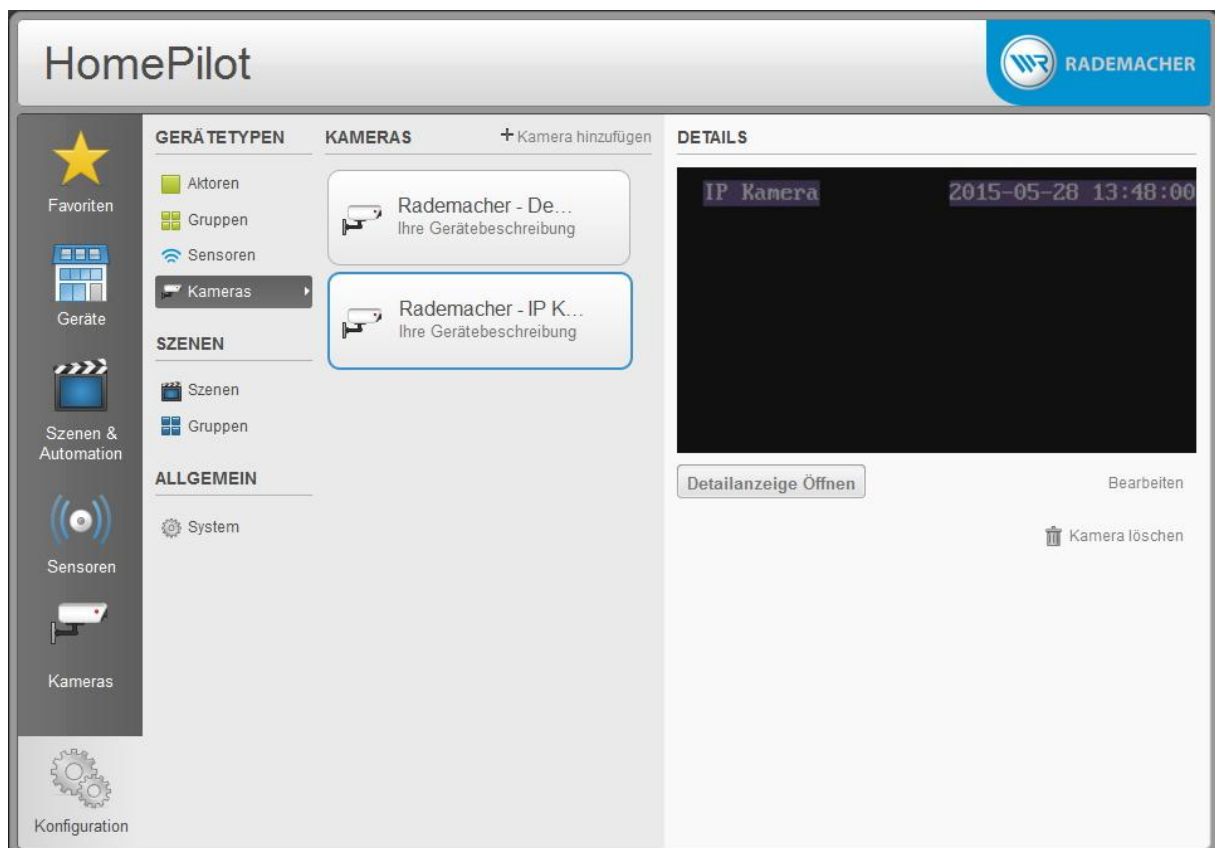


Abbildung 3: Kamera Konfiguration aufrufen

3.2. *Login der Kamera Konfiguration*

Nach Aufruf der eben genannten Schaltfläche, muss ein Login eingegeben werden. Sollte das Standardpasswort nicht geändert worden sein, lauten die Zugangsdaten wie folgt:

Benutzername: admin

Password: rademacher

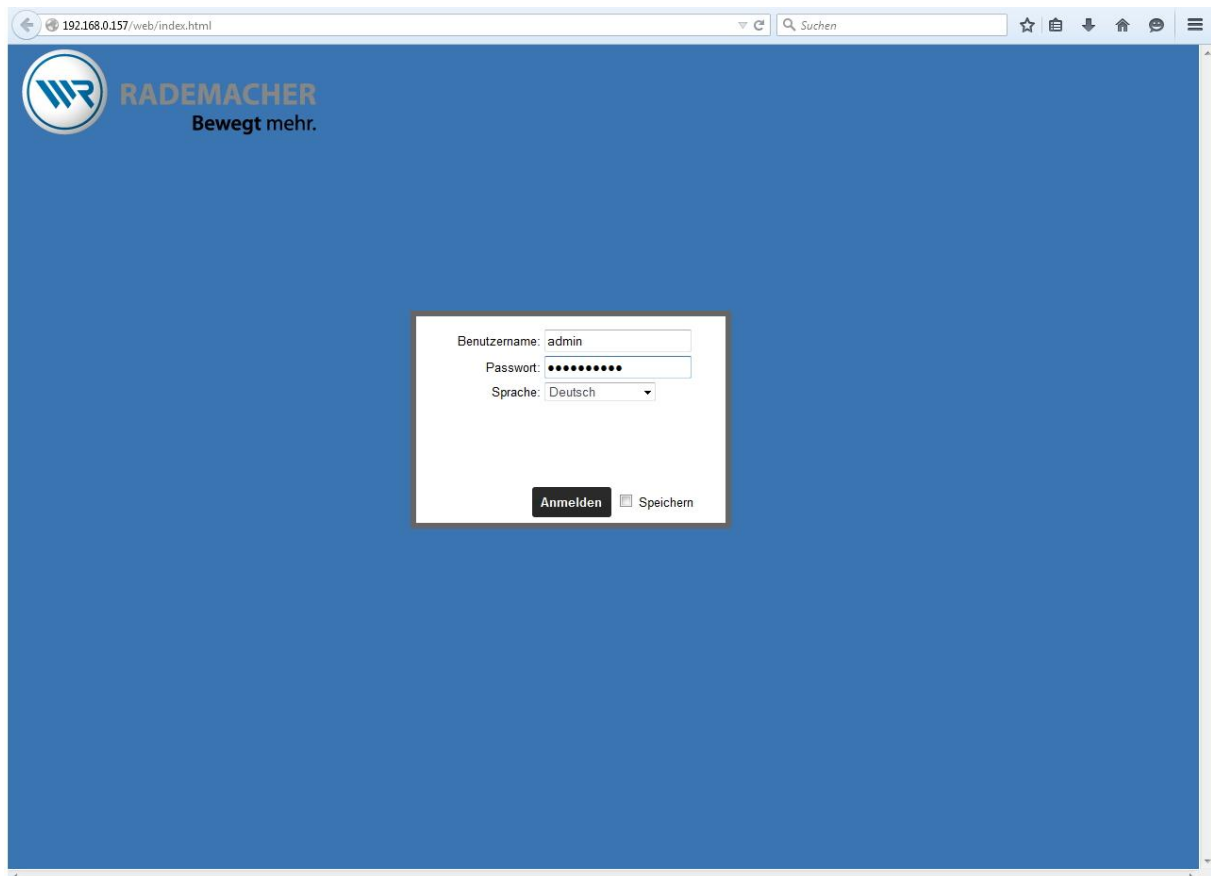


Abbildung 4: Kamera-Konfiguration Login

3.3. W-LAN Konfiguration

Wählen Sie dazu oben in der Navigationsleiste W-LAN. Stellen Sie sicher, dass W-LAN eingeschaltet ist. An dieser Stelle wird Ihnen die aktuelle Konfiguration angezeigt. Um ein neues Netzwerk zu suchen, klicken Sie auf „Suchen“

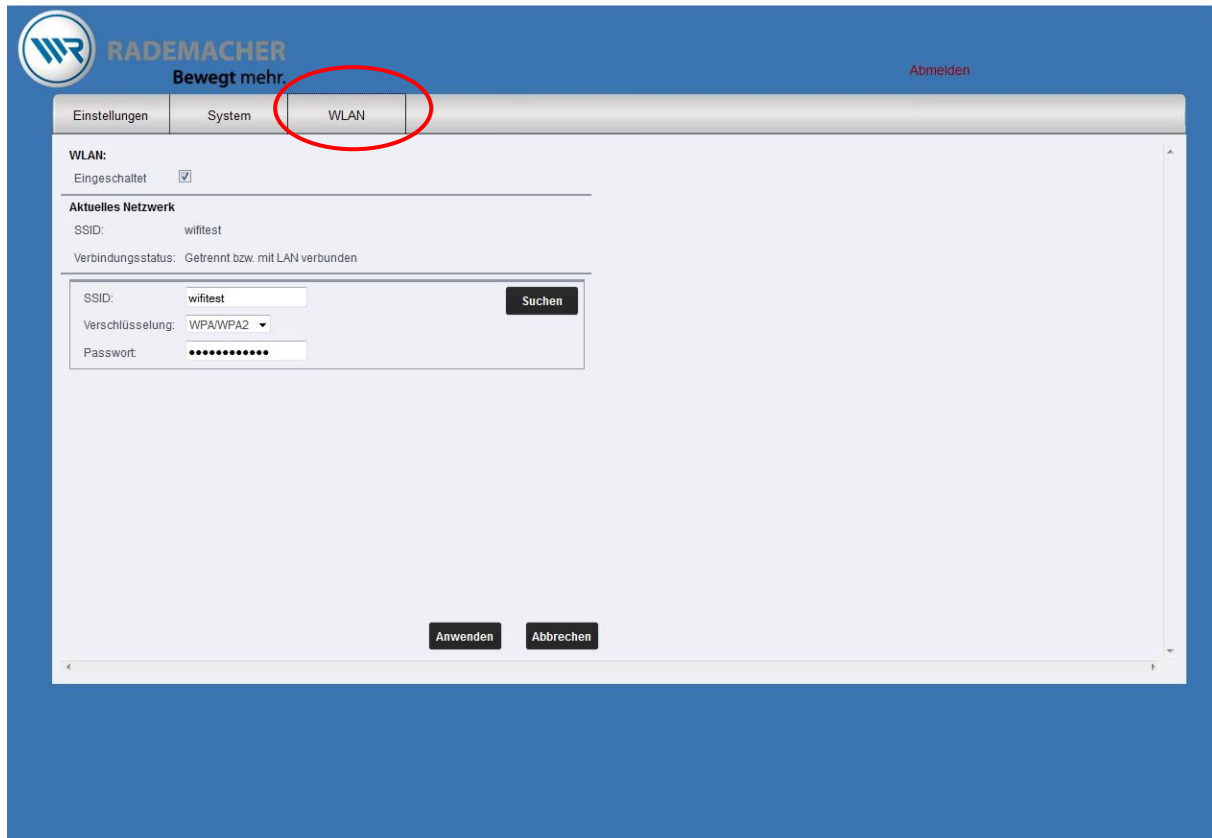


Abbildung 5: W-LAN Konfiguration

In einem neuen Fenster werden alle verfügbaren Netzwerke mit der Bezeichnung und Stärke angezeigt. Wählen Sie das gewünschte Netz aus. Bitte beachten Sie, dass eventuell auch W-LAN Repeater angezeigt werden. Wenn die Kamera damit verbunden wird, muss eine Kommunikation über den Repeater in der Routerkonfiguration je nach Hersteller erlaubt werden. Klicken Sie anschließend auf „Verbinden“.

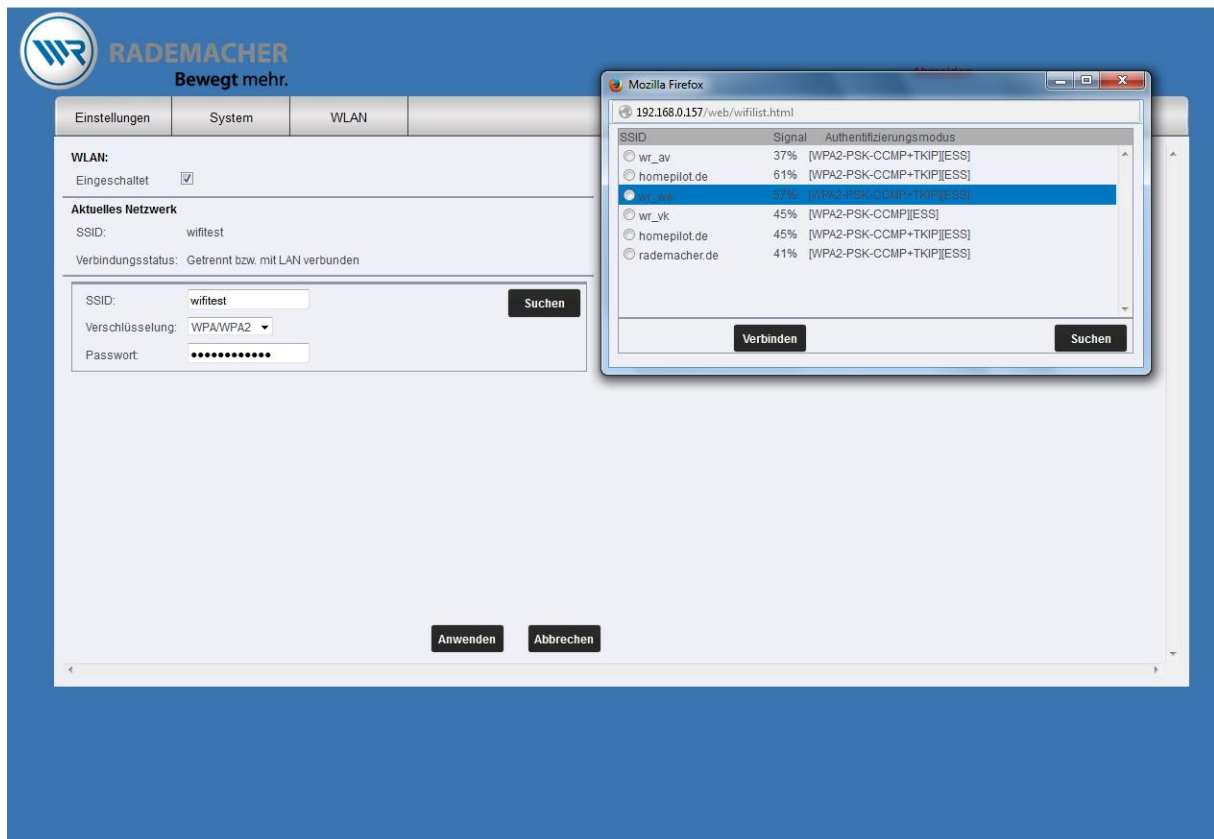


Abbildung 6: Netzwerk auswählen

In einem neuen Fenster wird die das Passwort abgefragt. Sollte sich dieses Fenster nicht öffnen, kann es mit dem verwendeten Browser und der PC Konfiguration zusammenhängen. Nutzen Sie in dem Fall bitte einen anderen Browser. Z.B. Mozilla Firefox.

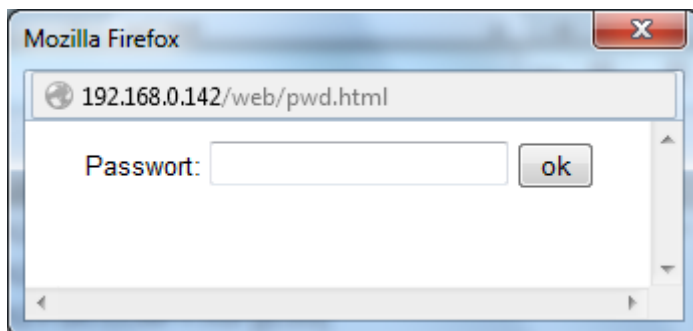


Abbildung 7: Passworteingabe

Die Kamera startet die Verbindung. Eine erfolgreiche Verbindung wird angezeigt.

Bevor Sie das LAN-Kabel aus Kamera entfernen, klicken Sie auf OK. Das Fenster wird sich automatisch schließen. Schließen Sie die Kamera-Konfiguration komplett.

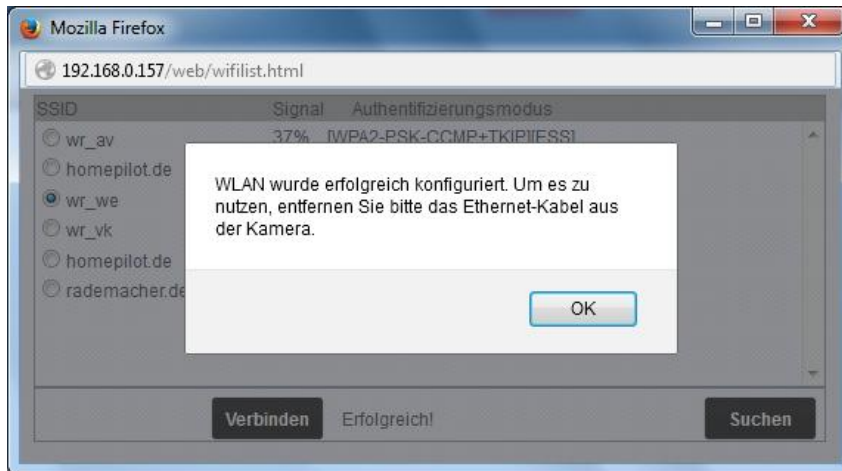


Abbildung 8: Verbindung erfolgreich

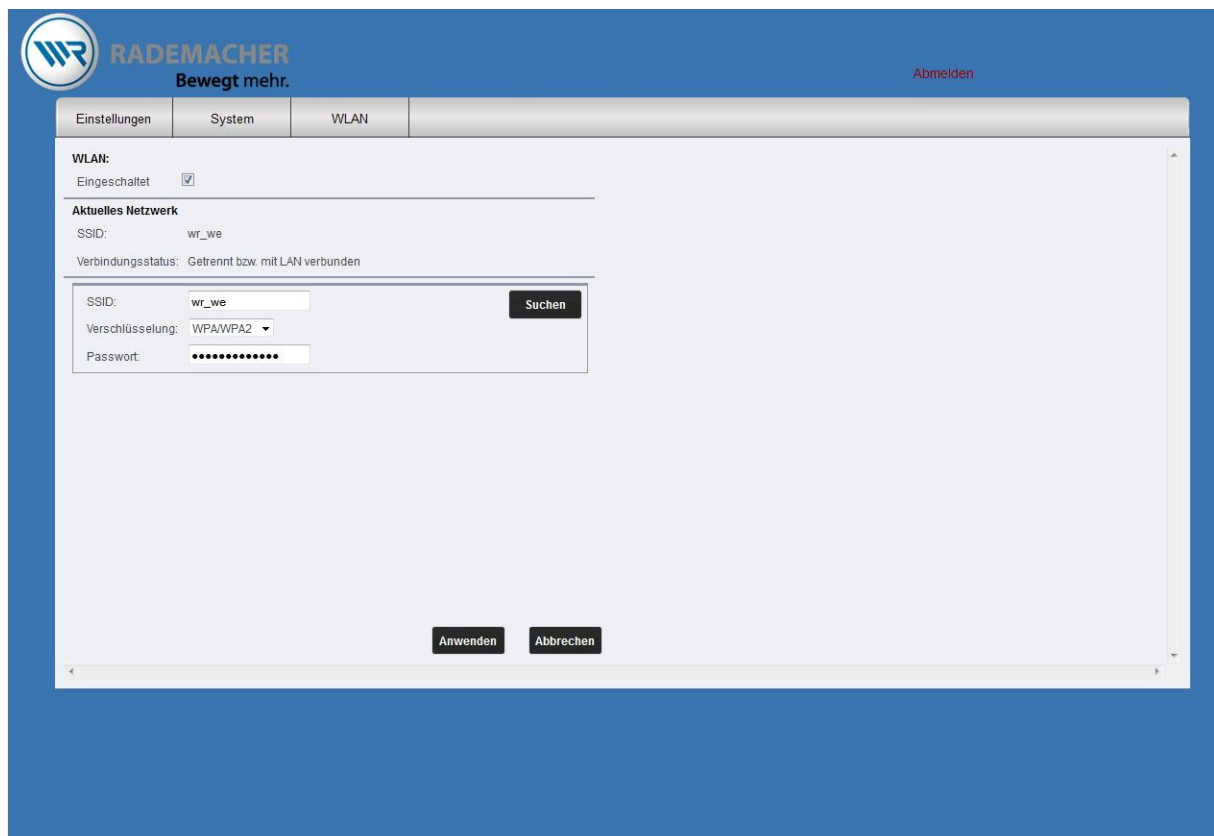


Abbildung 9: Neu verbundenes Netzwerk

Nachdem Sie das LAN-Kabel entfernt haben, zeigt der HomePilot für einige Minuten an, dass die Verbindung unterbrochen ist. (gelbes Dreieck) Es kann bis zu 20 Minuten dauern, bis ein neues Bild von der Kamera angezeigt wird.

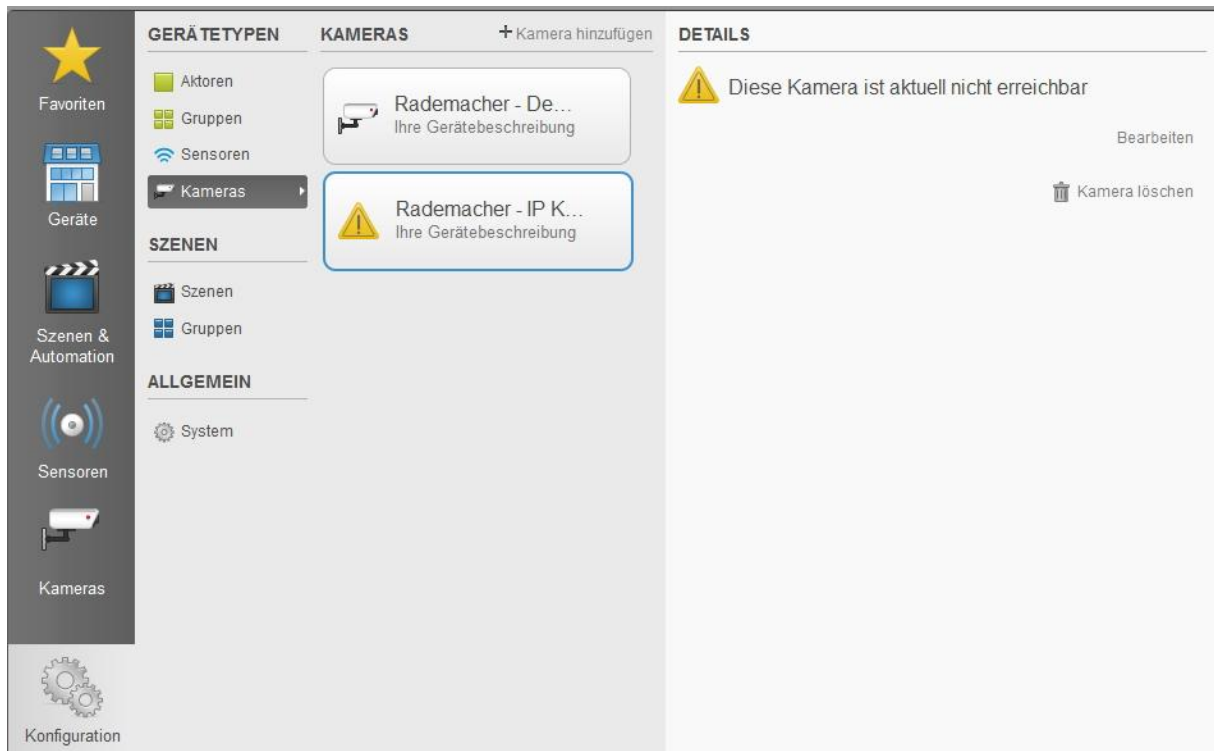


Abbildung 10: verlorene Verbindung nach dem Ziehen des LAN-Kabels

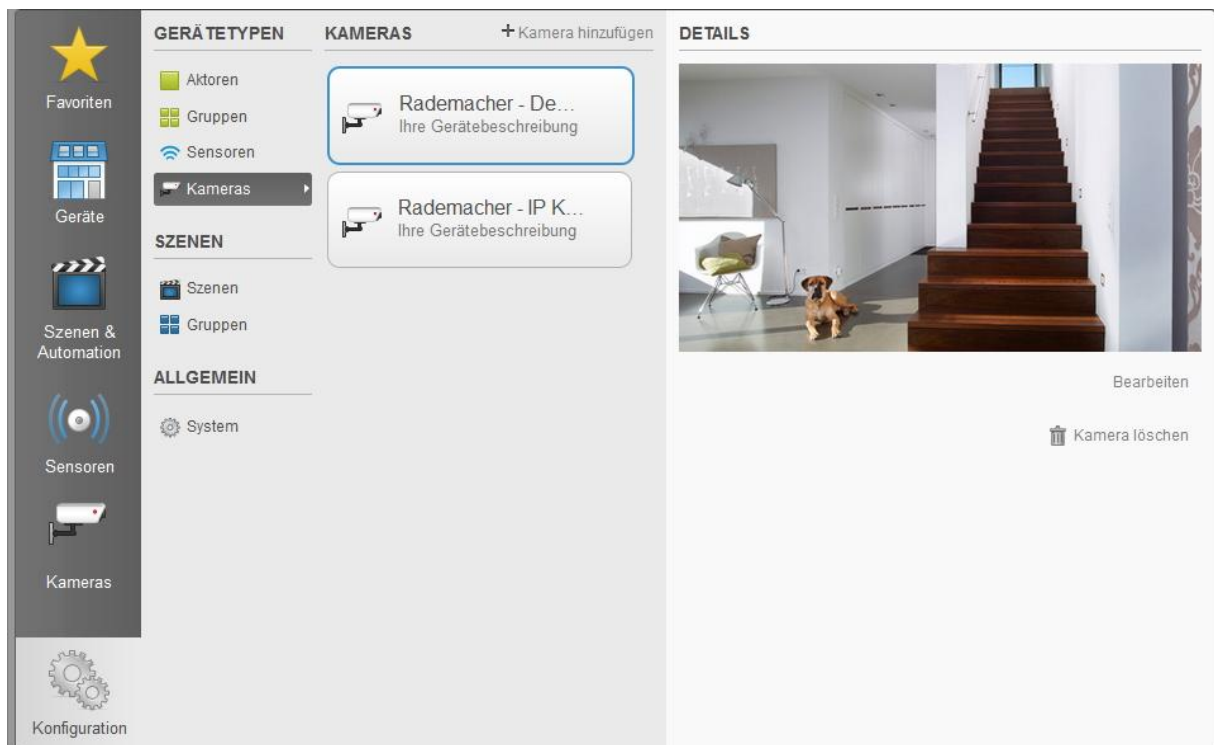


Abbildung 11: Umstellung abgeschlossen