

Praktische Anwendung

Wandsender 9494 soll 4 unterschiedliche Szenen im HomePilot auslösen

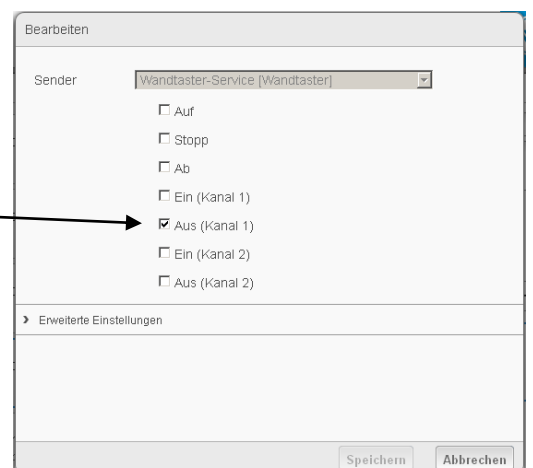
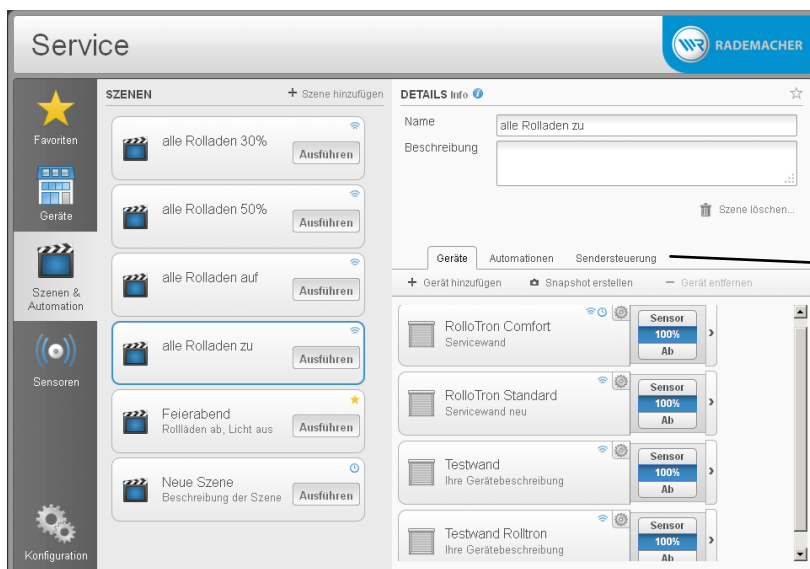
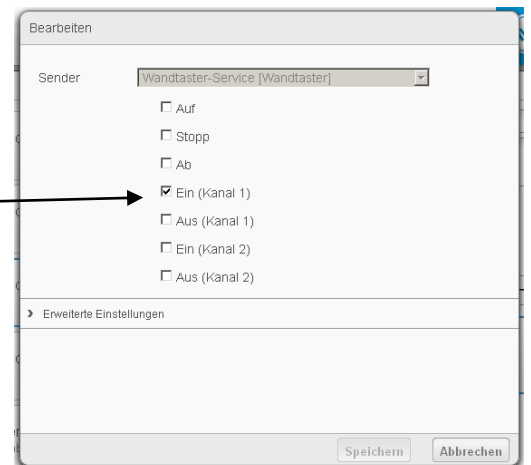
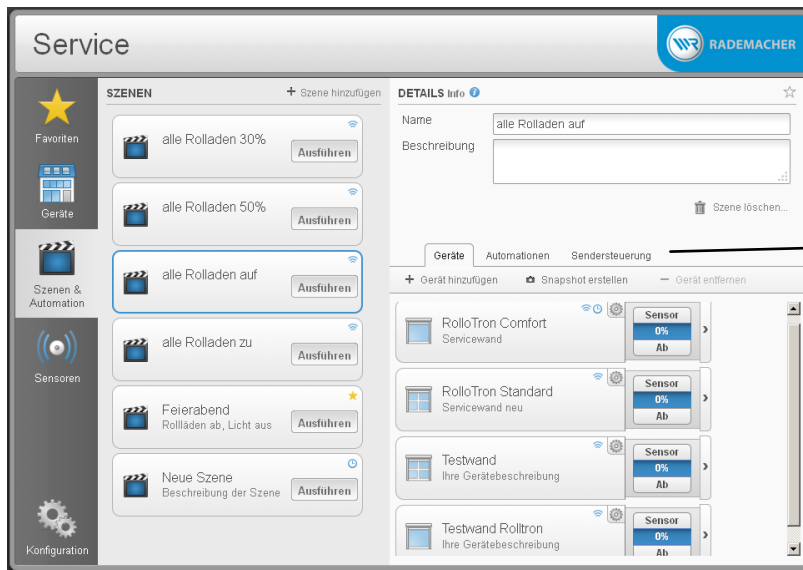
Kanal 1: alle Rollläden auf

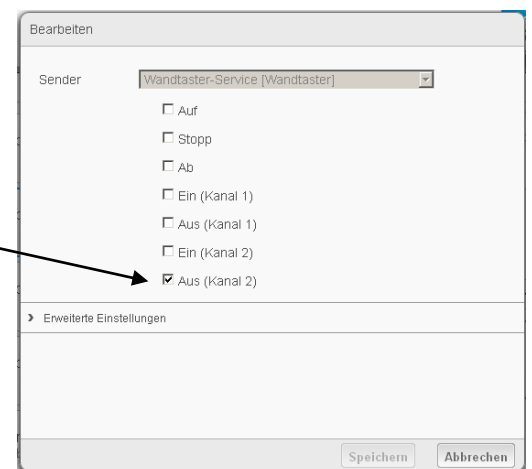
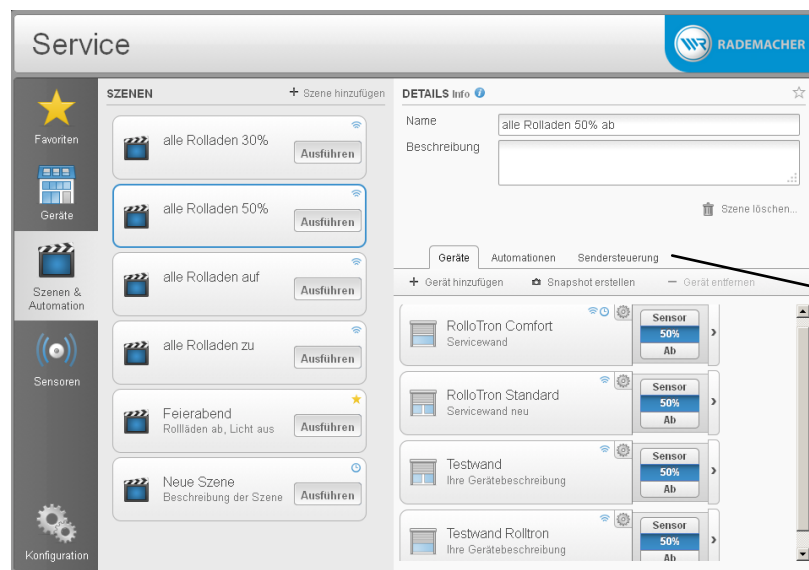
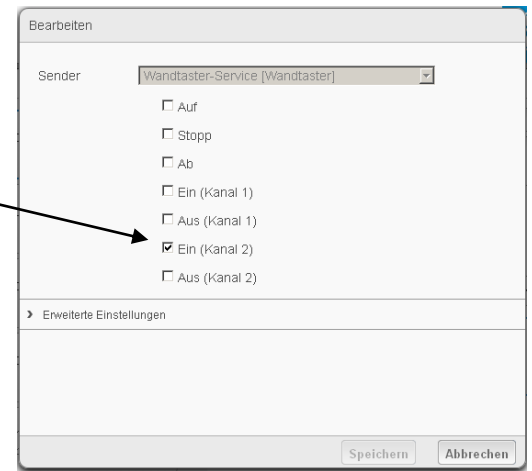
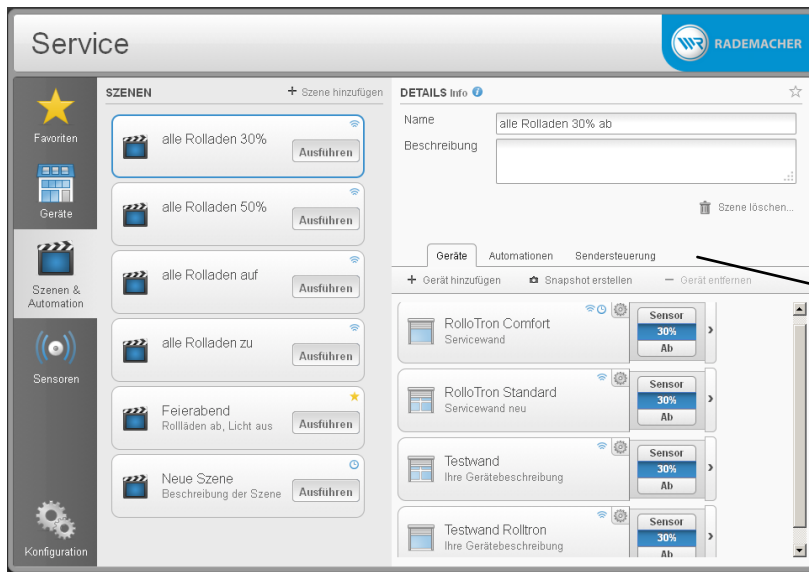
Kanal 2: alle Rollläden zu

Kanal 3: alle Rollläden 30% ab

Kanal 4: alle Rollläden 50% ab

Voraussetzung ist, dass der Wandsender 9494 im Licht-/ Gerätemodus beim HomePilot angemeldet ist.





Hinweis:

Falls die Szenen nicht auf die programmierten Tasten reagieren sollten, wird der Wandsender wahrscheinlich noch im Rohmotormodus sein. In dem Fall bitte die Taste 1 und 4 für ca. 5 Sekunden betätigen um den Modus zu ändern.