



HomePilot® Update 4.4.9

Veröffentlicht Januar 2017

Inhalt

Änderungen:.....	1
Voraussetzung:	2
Vorgehensweise:	2
Browser Cache löschen:	6
Neuregistrierung WR Connect 2:	7
Funktionen der neuen WR Connect Übersicht.....	10
FAQ – häufig gestellte Fragen	11

Änderungen:

- Unterstützung von neuem HomePilot®-Fernzugriff "WR Connect 2"
- Bugfix: Behebung verschiedener Probleme im Umgang mit Z-Wave
- Bugfix: Behebung von Fehlern bei UND-Bedingungen (Regen & Zeit)
- Bugfix: Versand von E-Mails erfolgt erst, wenn auch die dazugehörigen Bedingungen erfüllt sind und die Szene wirklich ausgeführt wird
- Bugfix: Optimierung der Anzeige in einigen Browsern
- Bugfix: Behebung fehlerhafter Darstellung von Slidern beim DuoFern Raumthermostat
- Bugfix: Behebung fehlerhafter Darstellung von Scrollbalken
- Bugfix: Behebung verschiedener Probleme bei der Skalierung von Kacheln
- Bugfix: Verhinderung eines fehlerhaften Anfahrens von Positionen bei älteren Rohrmotoraktoren

Voraussetzung:

Um das beschriebene Update durchführen zu können, müssen Sie sich im lokalen Netzwerk befinden und den HomePilot® direkt aufrufen. Entweder über den Hostname <http://homepilot.local> oder über die IP-Adresse des HomePilot®.

Ein Update über www.homepilot.de ist aus Sicherheitsgründen nicht möglich.

Falls Ihre App anzeigt, dass ein Update für den HomePilot® zur Verfügung steht, ist auch hier das Einspielen nur möglich, wenn Sie sich im lokalen Netzwerk befinden und die lokalen Daten korrekt eingestellt sind.

Vorgehensweise:

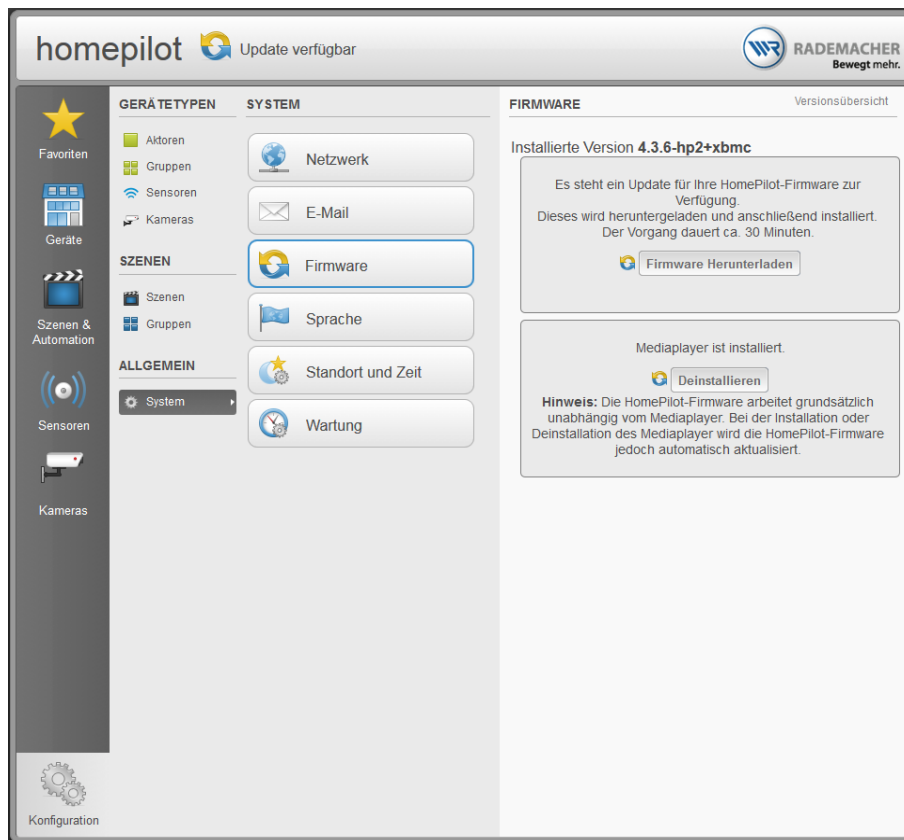
Update per Browser-Oberfläche durchführen:

Starten Sie den Internetbrowser und geben Sie die folgende Adresse ein:

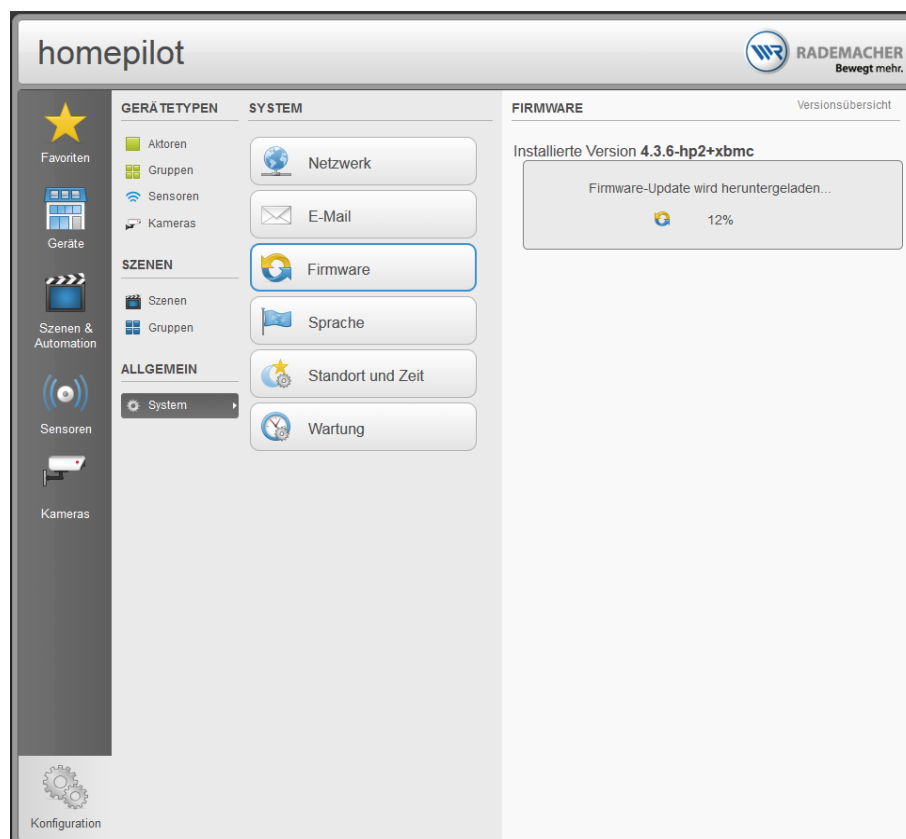
<http://homepilot.local> alternativ können Sie die IP Adresse Ihres HomePilot® eingeben.

Klicken Sie auf Konfiguration > System > Firmware >

Firmware Herunterladen

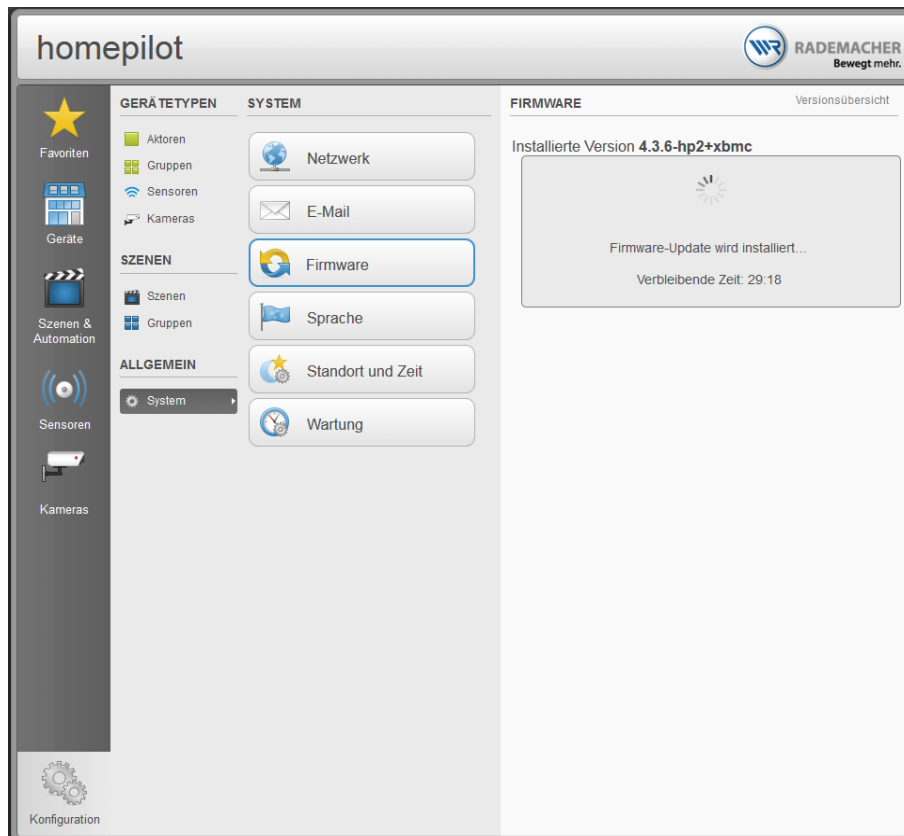


Die Datei wird heruntergeladen. Dieser Vorgang kann je nach Internetverbindung einige Minuten dauern. Dies wird in Prozentschritten angezeigt.



Nachdem die Datei heruntergeladen wurde, muss diese installiert werden.

Dieser Vorgang dauert ca. 30 Minuten. Während dieser Zeit zählt ein Countdown herunter.

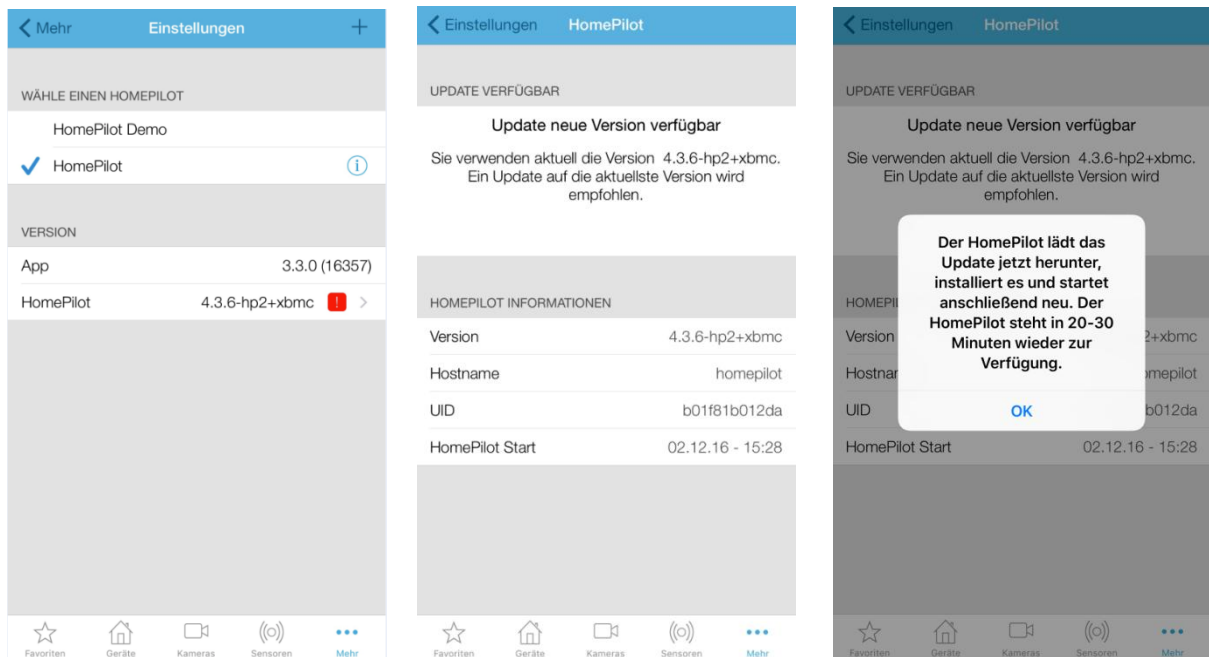


Hinweis:

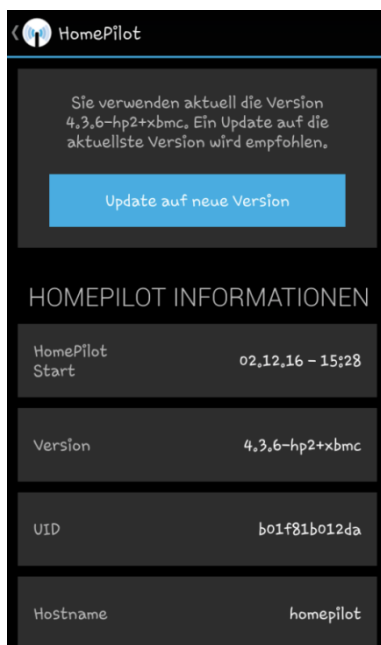
Sollten Sie während dieser Zeit den Browser schließen oder das Fenster ändern, bleibt die Zeit stehen, der Update-Vorgang wird trotzdem korrekt ausgeführt. Lassen Sie das Fenster während dieses Vorgangs gegebenenfalls geöffnet.

Update per HomePilot® App durchführen:

Die HomePilot®-App erkennt nach einiger Zeit, dass eine neue Firmware für den HomePilot® zur Verfügung steht. Der Update-Prozess kann über die App gestartet werden, wenn Sie sich im lokalen Netz befinden und die lokalen Daten in der App korrekt eingetragen sind.



(Abbildung iPhone)



(Abbildung Android)



Um die Neuregistrierung für WR Connect durchführen zu können, müssen Sie anschließend die Browser-Oberfläche aufrufen. Entweder über den Hostname <http://homepilot.local> oder über die IP Adresse des HomePilot®.

Browser Cache löschen:

Nach dem Update muss der Browser Cache komplett gelöscht werden, damit alle Funktionen und Darstellungen wieder korrekt sind.


Bei den meisten Browsern in Verbindung mit Windows Rechnern können Sie den Browser Cache löschen, indem Sie die Tastenkombination

Strg + Shift + Entf drücken.

Wählen Sie den gesamten Zeitraum aus und achten Sie darauf, dass **Cache / Temporären Dateien / Bilder und Dateien indem Cache ausgewählt ist.**

Bei Apple OS muss eventuell der Entwickler-Modus aktiviert werden, um den Cache löschen zu können.

[Weitere Informationen zum Löschen des Browser Cache](#)

Aktualisieren Sie anschließend den Browser, entweder durch Drücken der Taste F5 oder durch einen Klick auf das Aktualisieren Symbol 



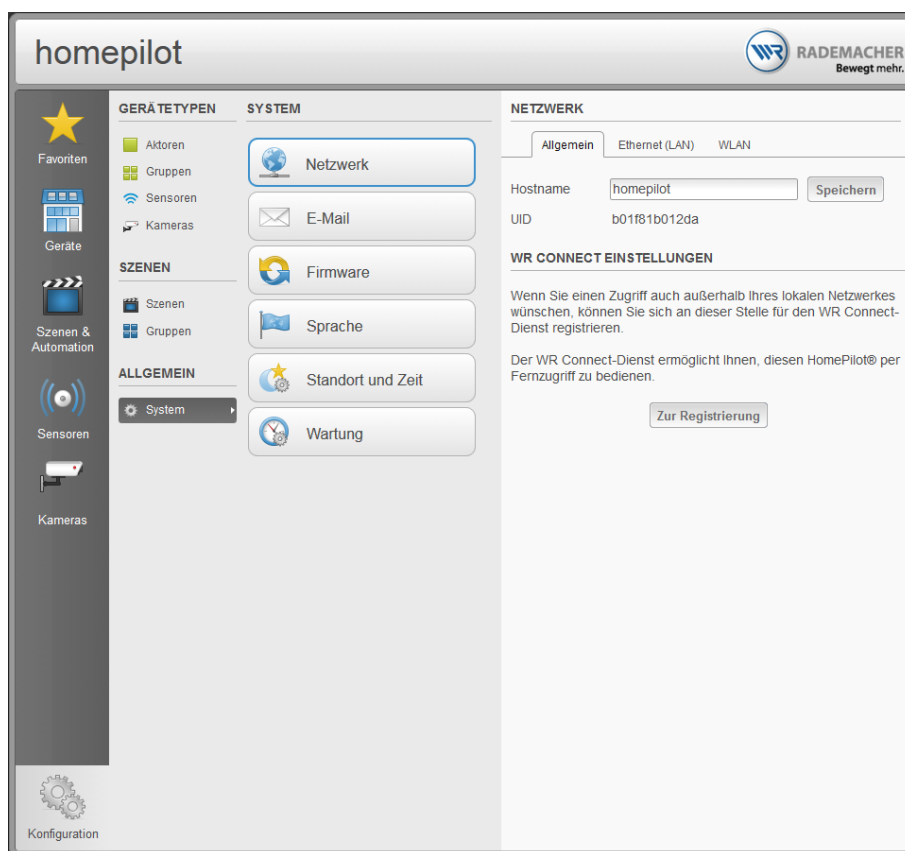
Neuregistrierung WR Connect 2:

Um auch weiterhin Ihren HomePilot® von unterwegs steuern zu können, ist es erforderlich, dass Sie sich nach dem Update auf die Version 4.4.9 neu registrieren.

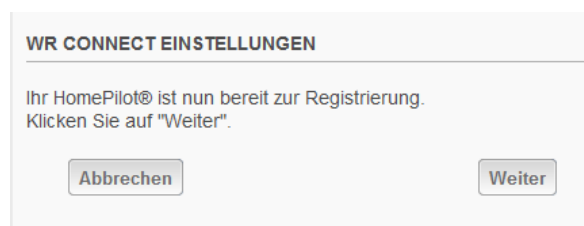
Klicken Sie bitte auf Konfiguration > System > Allgemein

Die Seite muss so, wie auf diesem Bild erscheinen, falls nicht beachten Sie bitte den Punkt „[Browser Cache löschen](#)“ in dieser Anleitung. Laden Sie die Seite ggf. neu, indem Sie die Taste F5 betätigen.

Klicken Sie auf „Zur Registrierung“



Der HomePilot® stellt die Verbindung zum WR Connect Server her. Sobald diese Verbindung besteht, können Sie auf „Weiter“ klicken.





Registrieren Sie sich nun neu, indem Sie ein neues Konto erstellen.

Hinweis:

Auch wenn Sie bereits einen WR Connect Konto haben, **müssen Sie sich neu registrieren**.

Ihre WR Connect Daten, die Sie bisher genutzt haben, können Sie an dieser Stelle nicht mehr verwenden, klicken Sie für die Neuregistrierung nach dem Update auf jeden Fall auf „Jetzt registrieren“

HomePilot

HomePilot® Fernzugriff WR Connect

Registrierung

Sie haben noch kein WR Connect-Konto? **Jetzt registrieren!**

Sie haben bereits ein WR Connect-Konto?

Dann loggen Sie sich mit Ihren Login-Daten ein.

E-Mail-Adresse

Passwort

[Passwort vergessen?](#)




Anmelden

Zur Registrierung erstellen Sie ein neues Konto.

Bitte vergeben Sie ein Passwort mit einer Mindestlänge von 8 Zeichen, das Groß-/Kleinbuchstaben, Ziffern sowie Sonderzeichen enthält.




HomePilot® Fernzugriff WR Connect Registrierung

E-Mail-Adresse*	<input type="text" value="tonundanna@gmx.net"/>
E-Mail-Adresse wiederholen*	<input type="text" value="tonundanna@gmx.net"/>
Passwort*	<input type="password" value="....."/> 
Passwort wiederholen*	<input type="password" value="....."/>
Anrede*	<input type="text" value="Herr"/>
Titel	<input type="text"/>
Vorname*	<input type="text" value="Tom"/>
Nachname*	<input type="text" value="Rademacher"/>
Straße und Hausnummer*	<input type="text" value="Buschkamp 7"/>
Postleitzahl*	<input type="text" value="46414"/>
Ort*	<input type="text" value="Rhede"/>
Land*	<input type="text" value="Germany"/>
Telefon	<input type="text"/>
Fax	<input type="text"/>
Geburtsdatum	<input type="text"/> 
Benutzergruppe*	<input type="text" value="Privatkunde"/> 

* Pflichtfelder

[RADEMACHER Newsletter anfordern](#)

☒ Hiermit willige ich in die Verarbeitung meiner personenbezogenen Daten gemäß der [Datenschutzerklärung](#) und [Nutzungsbedingungen](#) ein. Ich bin auch mit der Zusendung von auf mich zugeschnittenen Produktinformationen einverstanden.

 **Registrierung abschließen**

Nachdem Sie auf „Registrierung abschließen“ geklickt haben, wird eine Registrierungsmail verschickt, die innerhalb von 24 Stunden bestätigt werden muss.



HomePilot® Fernzugriff WR Connect Vielen Dank für Ihre Registrierung!

Um die Registrierung abzuschließen, erhalten Sie in Kürze eine E-Mail mit einem Bestätigungslink.

Hinweis:
In seltenen Fällen kommt es vor, dass diese E-Mail in Ihrem Spam-Ordner landet.

Wichtig:
Der Bestätigungslink ist 24 Stunden gültig. Sollte bis dahin keine Bestätigung erfolgen, werden Ihre Eingaben gelöscht.

Sie können dieses Fenster nun schließen.



Wichtig:

Bitte ändern Sie die Zugangsdaten auch in Ihrer HomePilot®- und GeoPilot-App.

Funktionen der neuen WR Connect Übersicht

Um in Zukunft die neu gestaltete WR Connect Übersicht zu erreichen, öffnen Sie unsere Homepage unter <https://homepilot.rademacher.de> und klicken auf „Anmelden“. Loggen Sie sich mit Ihren Benutzerdaten ein, die Sie bei der Registrierung verwendet haben. Der Benutzername ist immer Ihre E-Mail-Adresse.

HomePilot® Fernzugriff WR Connect
Login

E-Mail-Adresse: tomundanna@gmx.net

Passwort:

[Passwort vergessen?](#) [Anmelden](#)

Nach keine Login-Daten?
Hier erfahren Sie, wie Sie den HomePilot® Fernzugriff aktivieren.

Impressum | Datenschutz | Newsletter | www.rademacher.de | AGBs
Copyright © 2016 RADEMACHER Geräte-Elektronik GmbH. Alle Rechte vorbehalten. Version 0.9.6-dev.c972ddb

Mit einem Klick auf „Anmelden“ gelangen Sie zur „Übersicht“ aller HomePilot®, die auf Ihrem Konto gespeichert sind.

HomePilot® Fernzugriff WR Connect
HomePilot® Übersicht

Status Beschreibung

Online HomePilot® b01f81b012da

[Verbindung herstellen](#) [Bearbeiten](#)

Impressum | Datenschutz | Newsletter | www.rademacher.de | AGBs
Copyright © 2016 RADEMACHER Geräte-Elektronik GmbH. Alle Rechte vorbehalten. Version 0.9.6-dev.c972ddb



▶ Verbindung herstellen

→ Sie werden über den WR Connect Server mit Ihrem HomePilot® verbunden

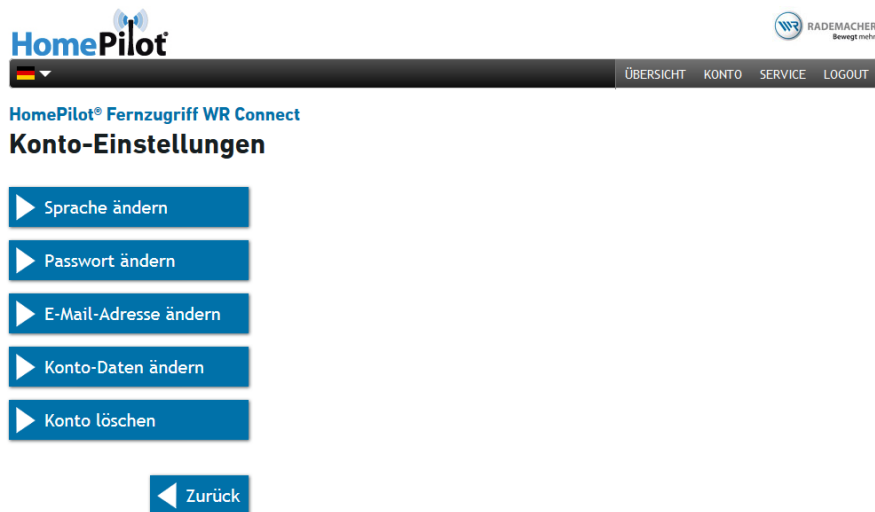
▶ Bearbeiten

→ ändern Sie bei Bedarf die Beschreibung des HomePilot®, wenn Sie zum Beispiel einen HomePilot® „Zuhause“ und einen HomePilot® in einer „Ferienwohnung“ betreiben.



→ Sie können einen HomePilot® dauerhaft von Ihrem Konto entfernen

Im Bereich „Konto“ haben Sie die Möglichkeit, alle Kontoeinstellungen zu ändern. Bitte beachten Sie, dass Änderungen von E-Mail-Adresse und Passwort anschließend auch in den HomePilot®- und GeoPilot-App angepasst werden müssen.



Impressum | Datenschutz | Newsletter | www.rademacher.de | AGBs
Copyright © 2016 RADEMACHER Geräte-Elektronik GmbH. Alle Rechte vorbehalten. Version 0.9.6-dev.c972ddb

FAQ – häufig gestellte Fragen

Update kann nicht durchgeführt werden, Meldung Firmware Optionen sind über WR Connect nicht verfügbar.

Ein HomePilot®-Update kann aus Sicherheitsgründen nur durchgeführt werden, wenn Sie sich im lokalen Netzwerk befinden und sich direkt auf die HomePilot®-Oberfläche gewählt haben. Überprüfen Sie die Eingabe in Ihrer Browserleiste. Wenn Sie sich über www.homepilot.de eingeloggt haben, verwenden Sie den Fernzugriff, darüber ist kein Update möglich. Verwenden Sie bitte die Eingabe <http://homepilot.local> oder alternativ die IP Adresse Ihres HomePilot®. Diese finden Sie unten neben der Uhrzeit.



Kann ich meine vorhandenen Zugangsdaten von WR Connect 1 auch für WR Connect 2 nutzen?

Nach dem Update auf 4.4.9 müssen Sie sich auf jeden Fall neu registrieren, das heißt, wenn Sie auf das Fenster kommen, wo gefragt wird, ob Sie bereits ein Konto haben, können Sie NICHT Ihre bekannten Daten eintragen, da diese nach dem Update im neuen Portal nicht bekannt sind.

Klicken Sie auf "Jetzt registrieren" und legen Sie ein neues Konto an. Sie können natürlich die gleiche E-Mail-Adresse verwenden. Beim Passwort müssen Sie darauf achten, dass dieses bei WR Connect 2 mindestens 8 Zeichen haben muss, Groß- und Kleinbuchstaben, Ziffern und Sonderzeichen enthalten muss.

Es wird kein Update angezeigt. Installierte Version 3.4.0.0

Sie verwenden einen HomePilot 1, der bisher nicht auf den neuesten Stand gebracht wurde. Dazu ist ein Upgrade Stick erforderlich, den Sie unter folgendem Link bestellen können.

<https://homepilot.rademacher.de/service/homepilotr1-upgrade-stick/anforderungsformular/>

Mit dem USB-Stick können HomePilot®1-Kunden die HomePilot®-Softwarebasis auf den neuesten Stand updaten.

Übrigens: Alternativ können Sie auch gern direkt auf den HomePilot®2 wechseln. Bis zum 30.6.2017 erhalten Sie bei einem Wechsel auf den HomePilot®2 einen Wechselbonus in Höhe von 55,55€!

Sichern Sie sich den [**HomePilot® Wechselbonus!**](#)

Es wird kein Update angezeigt, obwohl die installierte Version kleiner als 4.4.9 ist.

In seltenen Fällen ist es notwendig, dass Sie den HomePilot einmal für wenige Minuten stromlos schalten. Nach dem Neustart dauert es ca. 10 Minuten, bis das Update angezeigt wird.